

PORIN YLIOPISTOKESKUKSEN TILAUUDISTUS

Ajankohtaiset vko 19

Yleistä

- 1. kerroksen tilat tyhjenevät 1.5. 2026 alkaen.
 - o 1.krs aulan, Augustin, Charlottan sekä auditorioiden kalusteita aletaan viemään pois väistötiloihin maanantaina 4.5 eli tilat ovat kyllä käytössä mutta kalusteita ei tiloissa juurikaan ole. Väistötilana kalusteille toimii ainakin luokka 103 eli August.
- Työmaa-alue: koko 1. kerros siirtyy työmaa-alueeksi ma 18.5. 2026 alkaen (pois lukien kirjasto ja palvelukeskus) Työmaan työajat tulevat olemaan pääsääntöisesti 7.00 – 15.30.
 - o Työmaan käynnistyessä kulkureitit muuttuvat. Pääovet menevät lukkoon ja kulku aulan kautta on kielletty. Kulku tiloihin missä remonttia ei tehdä tapahtuu Kutomon aukion puolelta tai Pohjoisranta 11C ovesta. Kirjastoon ja palvelukeskuksen tiloin pääsee vain 11C rappukäytävään kautta. Informoimme kulkureiteistä mahdollisimman hyvin. Lisätietoja voi tiedustella palvelukeskuksesta.
- Työmaatiedotteet alkavat ilmestyä työmaan käynnistyttyä ja niiden jakelu tapahtuu koordinaatioyksikön kautta sovitusti kerran viikossa.
- Henkilöstön postit löytyvät ma 4.5 alkaen kummankin yliopiston toimistotarvikehuoneista
 - o Saadun palautteen mukaan saapuvaa postia ei haluta samoihin tiloihin, joissa opiskelijatkin liikkuvat, joten alun perin ilmoitetun Britan sijaan maanantaista 4.5.2026 lähtien saapuvat ja lähtevät postit hoidetaan TY:n ja TUNI:n toimistotarvikehuoneista käsin.

Eli Tunin postihuoneena tulee toimimaan huone 259

TY TuKKK:lla ja koordinaatioyksiköllä huone 346

ja TY DMKT:n postit saapuvat ja lähtevät vanhaan tapaan huoneesta 281

Pointer noutaa postinsa ja tuo lähtevän postin suoraan palvelukeskukseen (H 108).

Kirjaston postit palvelukeskus toimittaa kirjastoon kuten tähän asti ja lähtevä posti toimitetaan palvelukeskukseen (H 108)

Huoneisiin 259 ja 346 on varattu hylly, josta löytyy lokerikot sekä saapuvalla että lähtevälle postille.

Saapuva posti jaetaan hyllylle arkisin sen saavuttua taloon, yleensä n. klo 9-11 välillä ja lähtevä posti noudetaan hyllyltä arkisin klo 15.15-15.30 välillä ja vartijat noutavat ne sen jälkeen kuljetukseen palvelukeskuksesta.

HUOM! LÄHTEVÄT paketit, tulee toimittaa itse palvelukeskukseen arkisin klo 15.30 mennessä ja **saapuvista paketeista ilmoitamme** aina ko. henkilölle sähköpostitse ja ne **tulee noutaa palvelukeskuksesta mahdollisimman nopeasti**, koska säilytystilaa väistötilassa on niukanlaisesti.

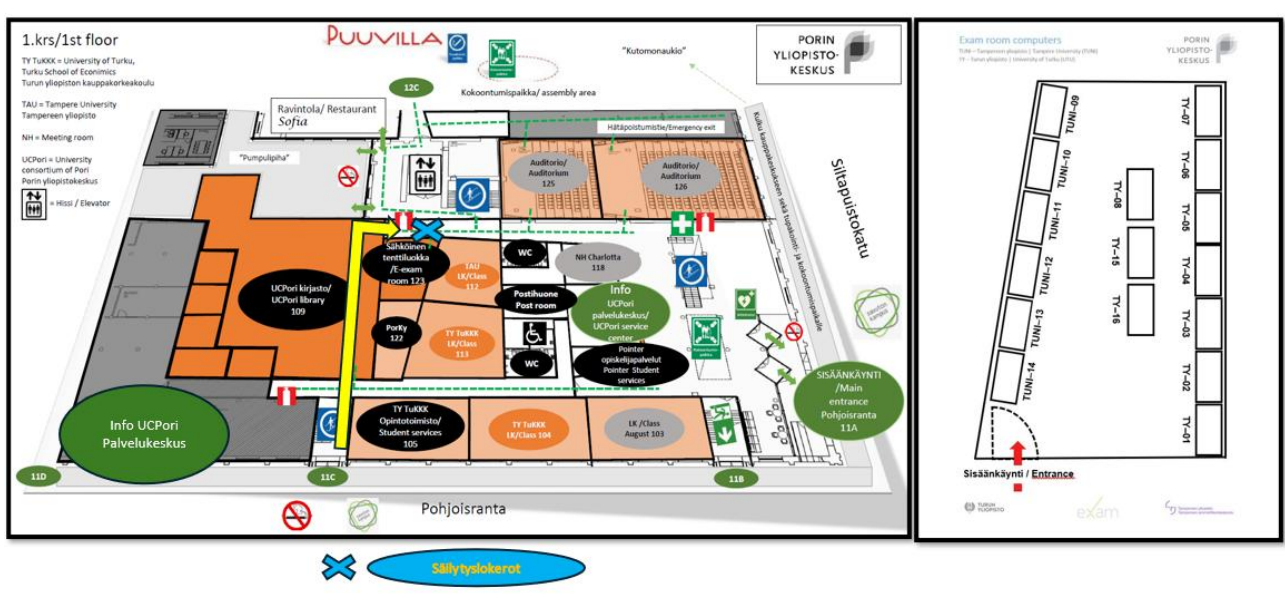
Väistötiloja

- Pointer muuttaa toukokuun aikana väistötiloihin 2. kerroksen tilaan **236**.
- TSE:n opintotoimisto muuttaa toukokuun alussa väistötiloihin 2. kerrokseen, tiloihin 232, 233 ja **235**
- **Palvelukeskuksen toiminnot löydät jo 1. kerroksen tilasta luokka 108**

Huomioitavaa!

Exam-tilan käyttö tilamuutoshankkeen aikana:

- Exam-tila on käytössä 15.7. 2026 asti, minkä jälkeen se on suljettuna ajalla 15.7.–30.9.2026. Tänä aikana Porin yliopistokeskuksen opiskelijoita ohjataan käyttämään SAMK:n kahta Exam-konetta.
- SAMK Exam on avoinna ma–pe klo 8.00–21.00 & la–su klo 8.00–18.00 poislukien viikko 24, jolloin tenttiminen huoltotöiden vuoksi suljettu.
- Porin yliopistokeskuksen Exam-tilan uusi kulkureitti on voimassa 18.5.2026 lähtien. Keltainen reitti ohjaa kulun Pohjoisrannan kautta ja kirjaston läpi Exam-tilaan. Huomioithan mahdolliset kulkukortin päivitykset.



Löydät kaikki viikkoviestit Porin yliopistokeskuksen sivuilta ucpori.fi/tilauudistus

UNIVERSITY CONSORTIUM OF PORI RENOVATION

Current events week 19

General

- The furniture in the 1st floor lobby, August 103, Charlotta 118 and auditoriums has been moved to temporary premises during the renovation. Class 103 August also serves as temporary storage space for furniture.
- Construction site area: the entire 1st floor will be transferred to the construction site area as of Monday 18 May 2026 (excluding the library and Service Centre). The construction site working hours will generally be 7.00am – 4.30pm.

o When the construction site starts, routes to and within the premises will change. The main doors will be locked and access through the lobby is prohibited. Access to premises where renovations are not taking place is from Kutomonaukio or from the 11C door at Pohjoisranta. The library and Service Centre premises can only be accessed via the 11C stairwell. We will provide as much information as possible about the routes. For more information, please contact the Service Centre.

- Construction site bulletins will start to appear once the construction site has started and will be distributed via the coordination unit once a week as agreed.

- Staff post can be found in the office supply rooms of both universities starting Monday, May 4th

o According to the feedback received, incoming post is not wanted in the same room where students also move, so instead of the originally announced Brita, from Monday, May 4, 2026, incoming and outgoing post will be handled from the office supply rooms of TY and TUNI.

That is for TUNI, room 259

for TY TuKKK and for the coordination unit, room 346

and TY DMKT's post will arrive and depart from room 281 as before.

Pointer will pick up its post and bring outgoing post directly to the Service Center (Room 108).

The Service Center will deliver library mail to the library as before, and outgoing post will be delivered to the Service Center.

Rooms 259 and 346 have a reserved shelf with boxes for both incoming and outgoing mail.

Incoming mail is distributed to the shelf on weekdays after it arrives at the building, usually between 9-11 am and outgoing mail is collected from the shelf on weekdays between 3:15-3:30 pm and the guards will then collect them for transport from the Service Center.

NOTE! OUTGOING packages must be delivered direct to the Service Center by 3:30 pm on weekdays and we will always notify the person in question of incoming packages by email and they must be collected from the Service Center as quickly as possible, because storage space is limited.

Temporary premises

- Pointer will move to the temporary premises in room 236 on the 2nd floor during May.

- TSE's student office will move to the temporary premises on the 2nd floor, rooms 232, 233 and 235 at the beginning of May

- Service Center has already moved to the 1st floor's room 108

Please note!

Use of the Exam room during the facility conversion project:

- The Exam space will be in use until 15.7. 2026, after which it will be closed from 15.7. to 30.9. 2026. During this time, students at the UCPori will be guided to use SAMK's Exam machines (2 pcs).

- SAMK Exam is open Mon–Fri 8:00 am–9 pm & Sat–Sun 8:00 am–6 pm, excluding week 24, when the exam room will be closed due to maintenance work.

- The new route for the Exam space at the UCPori will be valid from 18.5. 2026.

The yellow route will direct access via Pohjoisranta and through the library to the Exam space. Please note any possible access card updates.

